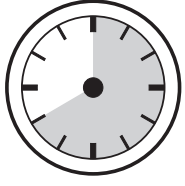


تعليمات الاستخدام

x-liso extrême lissage bresilien



6

اتركي المنتج لينتفاعل على الشعر
لمدة ٣٠-٤٠ دقيقة

7

مشطي الشعر بلطف



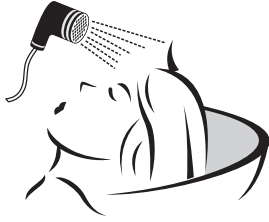
8

استخدمي فير تمليس الشعر من
٨ إلى ١٠ مرات على كامل الشعر



9

اشطفي الشعر لإزالة الكمية الزائدة
من Keratin Qmax



المرحلة الثالثة: ماسك الإصلاح العميق للشعر

10

قومي بوضع ماسك الإصلاح
العميق على كافة خصلات الشعر.
اتركيه لمدة ٥ دقائق ثم اشطفي



11

جففي الشعر بمجفف الشعر دون
استخدام الفرشاة. يمكنك تسريح
الشعر بالأصابع أو فرشاة ذات قاعدة
عريضة

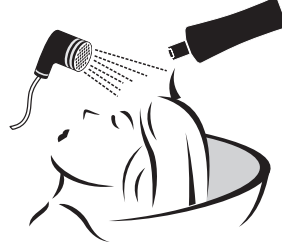


نهاية عملية تمليس الشعر

المرحلة الأولى : شامبو مرطب

1

اغسلي شعرك مرتين باستخدام
الشامبو المرطب



2

جففي الشعر قليلا
باستخدام مجفف الشعر



المرحلة الثانية : كيراتين Qmax

3

قسّمي الشعر إلى ٤ أقسام
لتسهيل عملية تطبيق المنتج



4

باستخدام فرشاة ومشط ذو
أسنان رفيعة، ضعي Keratin
Qmax على كل خصلات الشعر



للشعر القصير	للشعر الطويل	للشعر الطويل جدا والكثيف
50ml	100ml	150ml

5

دلّكي كل قسم من الشعر جيدا
ليتم توزيع المنتج على كامل الشعر

