

mode d'emploi

x-liso extrême lissage bresilien

PHASE 1 SHAMPOO HIDRATANTE



1
Laver vos cheveux 2 fois avec le phase de shampooing hydratant phase 1

2
Secs 80% des cheveux avec le séchoir.



PHASE 2 KERATIN QMAX

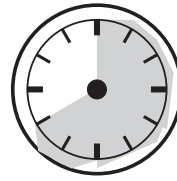
3
Diviser les cheveux en quatre sections pour faciliter l'application du produit



4
Avec la brosse et peigne à dents fins pour appliquer kératin mèche par mèche sur toute la chevelure.

COUT- MEDIO	LONG	EXTRA LONG E VOLUMINEUX
50ml	100ml	150ml

5
Masser cheveu par cheveu pour une meilleure pénétration du produit.



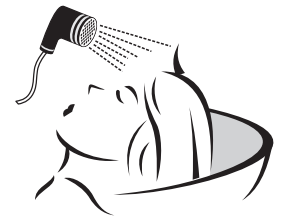
6
Laisser le produit agir pour 30 / 40 minutes.

7
Effectuer un brushing sur les cheveux



8
Passer la plaque 8 à 10 fois sur chaque mèche fine

9
Rincer les cheveux à fond pour enlever Keratin.Qmax

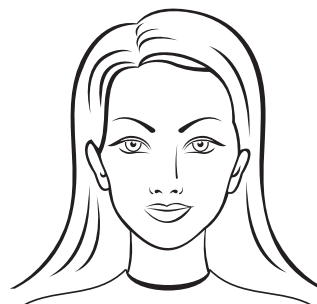


PHASE 3 SISTEMA DE REPARAÇÃO TOTAL - SRT



10
appliquer le step 3 sous la forme de thérapie, mèche par mèche, rincer

11
Sécher les cheveux avec le séchoir à l'aide des doigts, et si vous souhaitez modeler les points



Traitement
Termine