

# modo de empleo

## x-liso extrême lissage bresilien

### PHASE 1 SHAMPOO HIDRATANTE



**1**  
Lave dos veces los cabellos con el Champú Hidratante Fase 1

**2**  
Seque 80% de los cabellos con el secador.



### PHASE 2 KERATIN QMAX

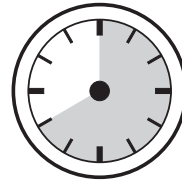
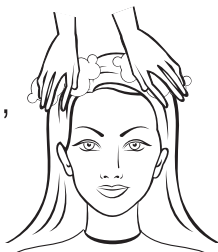
**3**  
Divida los cabellos en cuatropartes para facilita la aplicación del product



**4**  
Con el pincel y un peine de dientes finos, aplicar la queratina QMAX, mechón por mechón en todo el pelo.

CORTO - MEDIO	LONGO	EXTRA LONGO E VOLUMOSO
50ml	100ml	150ml

**5**  
Masajear, mechón por mechón, para una mejor distribución y la penetración del producto.



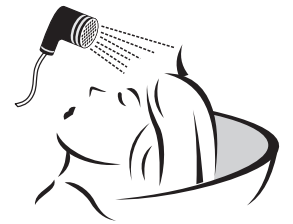
**6**  
Permita que el producto actúe durante 30/40 minutos;

**7**  
Realice un cepillado de manera que quede liso



**8**  
Aplique la plancha en los mechones finos; 8 a 10 veces en cada mechón

**9**  
Enjuague el cabello Abundantemente para la eliminación de queratina QMAX.

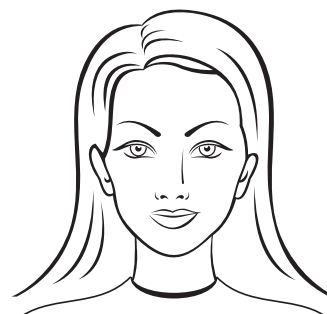


### PHASE 3 STEMA DE REPARACIÓN TOTAL – SRT.



**10**  
Aplicar el SRT (Step 3) como una terapia, aplicando mechón por mechón. Deje reposar durante 5 minutos y enjuague.

**11**  
Seca tu cabello con la secadora, con la ayuda de los dedos y las puntas si desea modelar



Tratamiento Completo